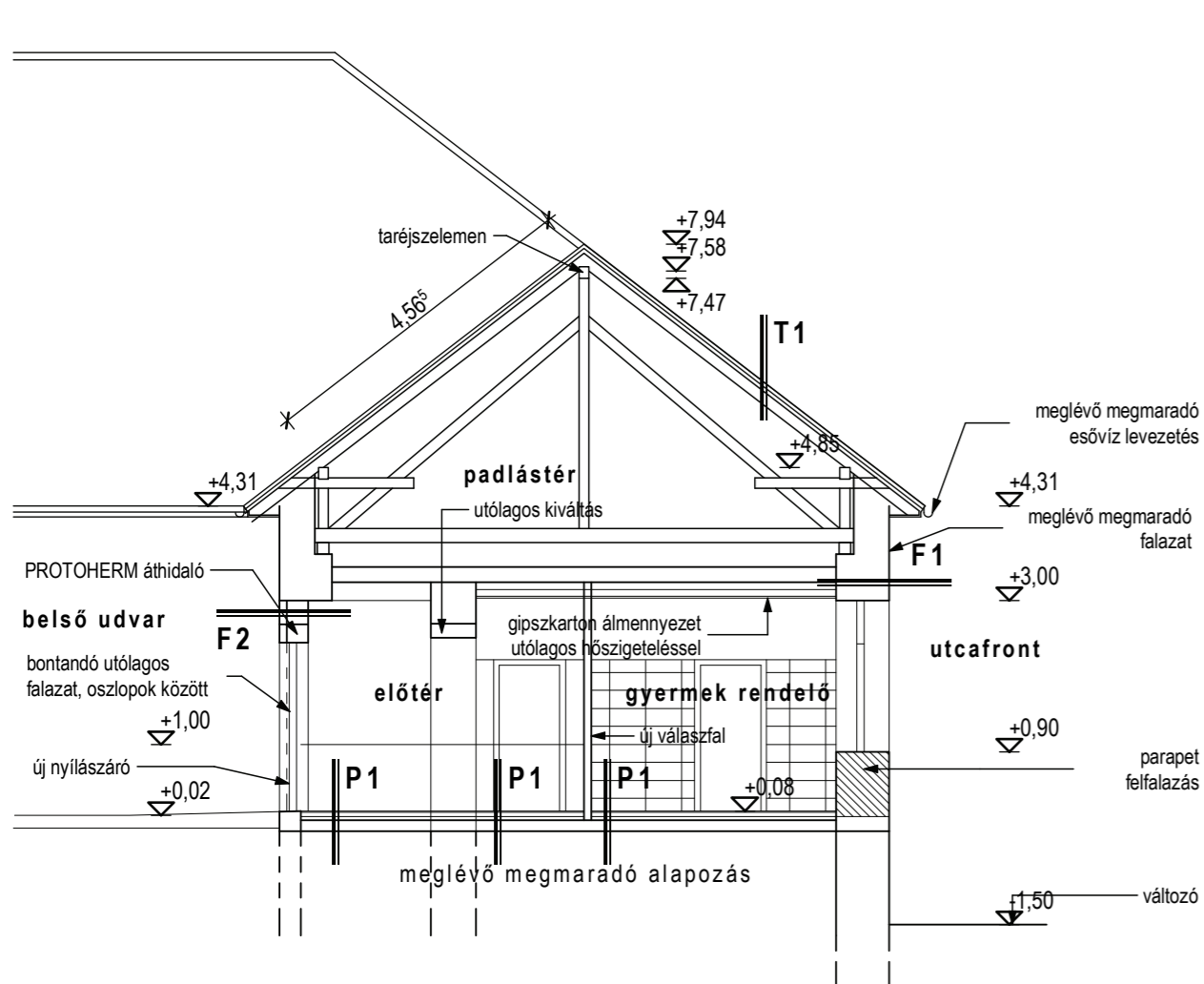
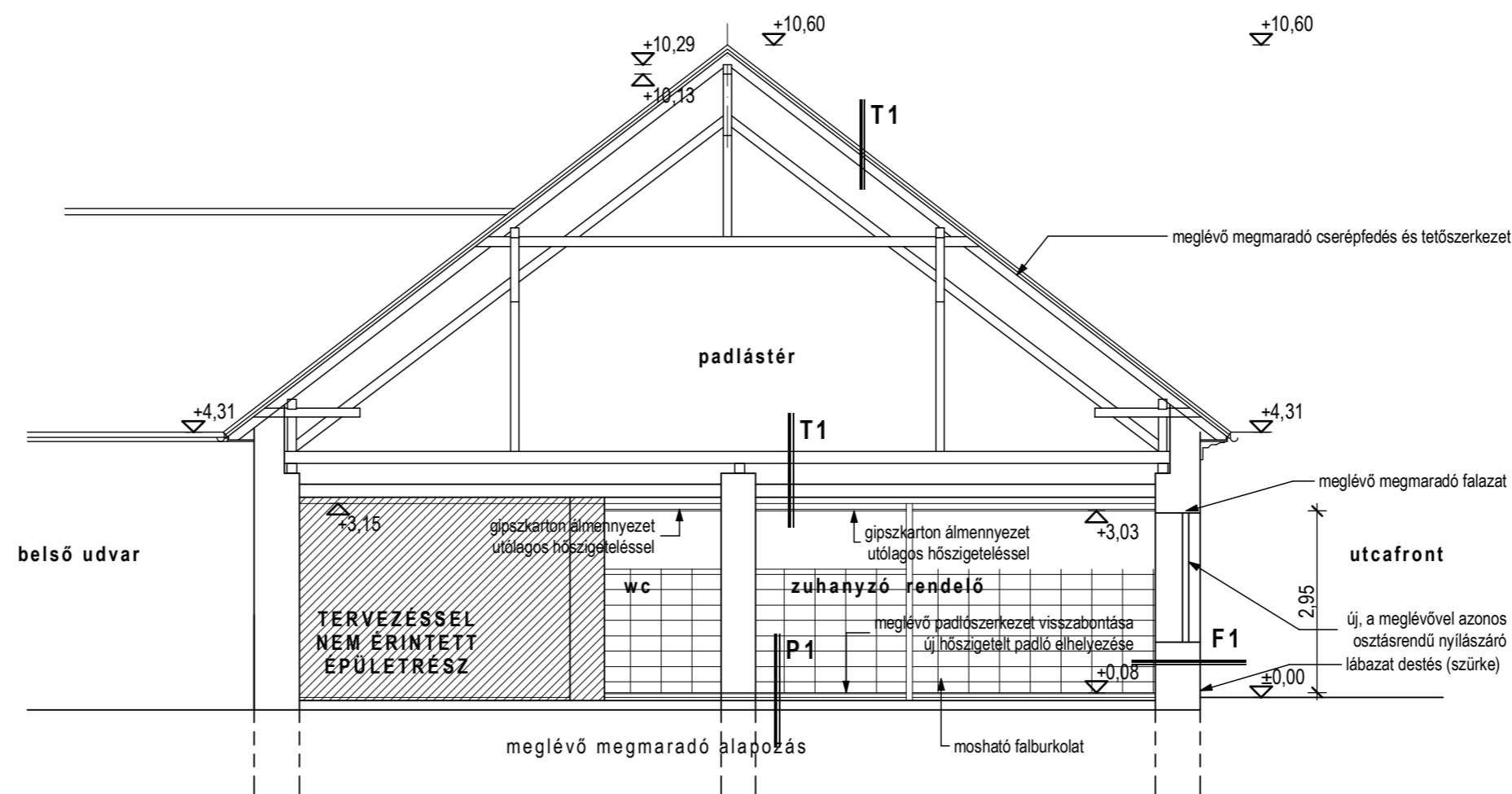


# A-A METSZET



# B-B METSZET



# RÉTEGREDEK

## P1 - PVC padló

- 0,5 cm nagy kopásállóságú PVC burkolat ragasztva
- 5,0 cm kavicsbeton aljzat, kiegyenlítő
- 1 rgt Pe fólia techn. szigetelés
- 4,0 cm lépéskemény EPS hőszigetelés peremezve
- meglévő bentmaradó padlórétegek
- talaj

## P2 - lapburkolat

- 1,5 cm csúszásmentes lapburkolat ragasztva
- 1 rgt kent szigetelés, oldalfalra felvezetve
- 5,0 cm kavicsbeton aljzat
- 1 rgt Pe fólia techn. szigetelés
- 4,0 cm lépéskemény EPS hőszigetelés peremezve
- meglévő, bentmaradó padlórétegek
- talaj

## F1 - meglévő szerkezeti falazat

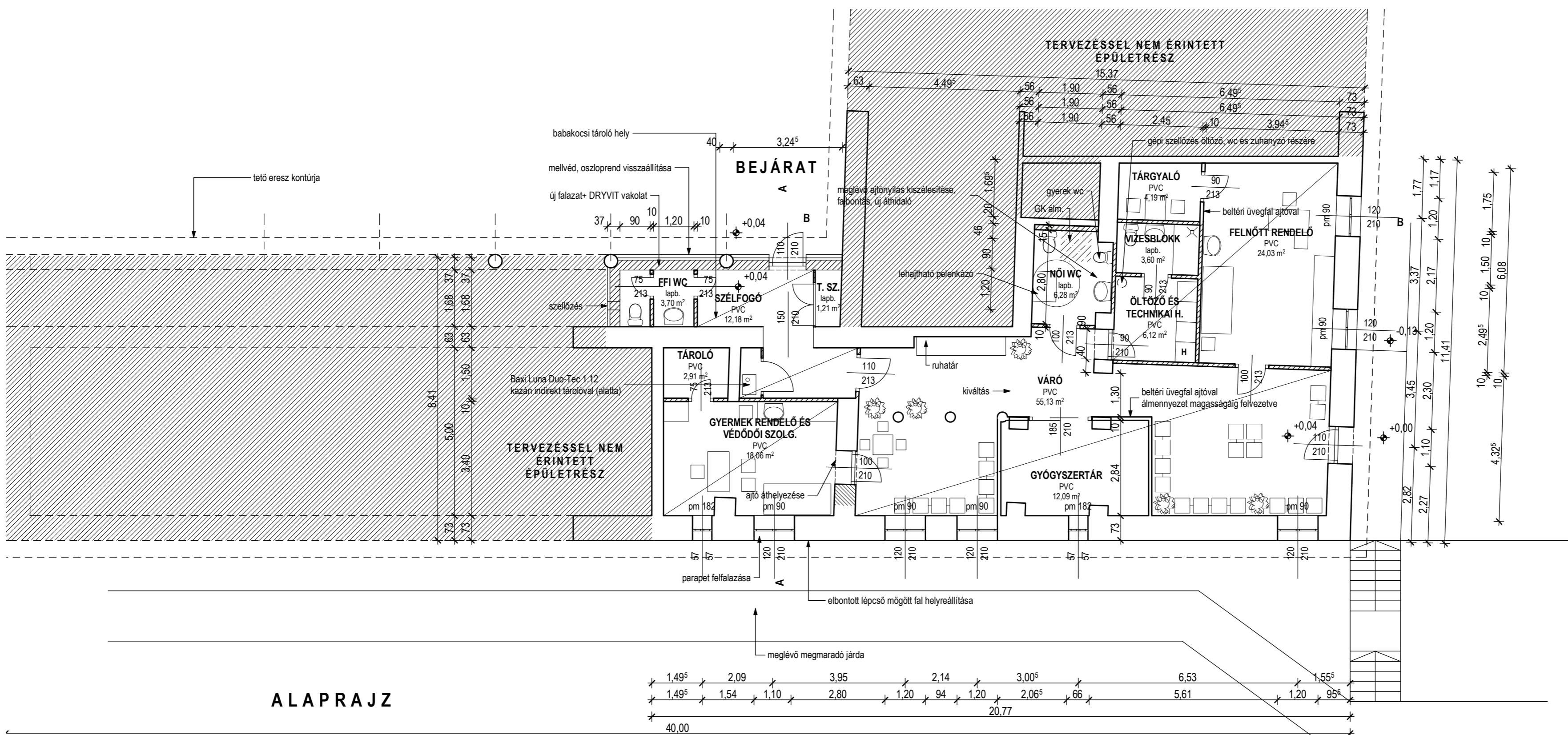
- 2,0 cm kültéri festés, meglévő felújított épületrésszel egyező színárnyalatban
- köporos kültéri vakolat javítás, kiegészítés
- meglévő megmaradó falszerkezet
- meglévő vakolat javítása
- 1 rgt glettelés
- 2 rgt beltéri disperziós festés

## F2 - új kültéri falazat

- 10,0 cm kültéri festés, meglévő felújított épületrésszel egyező színárnyalatban
- 30,0 cm dryvit VAKOLAT
- 1 rgt POROTHERM N+F falazat
- 1 rgt glettelés
- 2 rgt beltéri disperziós festés

## T1 - meglévő megmaradó tető

- cserépfedés
- lécezés
- ellenléc
- szaruzat
- padlás
- talaj



# ALAPRAJZ

A terv 0,00 szintje a meglévő rendelő bejárati szintje!

Terv:

**ORVOSI RENDELŐ BELSŐ ÁTALAKÍTÁSA**  
2681 Galgalyörk, Rákóczi utca 12. hrsz:96/6

Megrendelő:

**GALGALYÖRK KÖZSÉG ÖNKORMÁNYZAT**  
2681 Galgalyörk, Rákóczi utca 12. hrsz:96/6

Tervező:

**ALFA PROJECT KFT**  
1114 Budapest, Bocskai u. 7. I/4.  
Tel.: 361-0159, 06-70/389-4177  
info@alfaproject.hu, www.alfaproject.hu

Bencze Árpád Szilágyi Erzsébet  
okl. építészmérnök okl. építészmérnök  
É - 01-4691 É - 01-0474

Terv:

**ÉPÍTÉSI ENGEDÉLYEZÉSI TERV**

Tervlap:

**TERVEZETT ÁLLAPOT**  
**ALAPRAJZ ÉS METSZETEK**

Dátum: 2015.07.31. Rajzszám:

Lépték: M=1:100 **E-02**